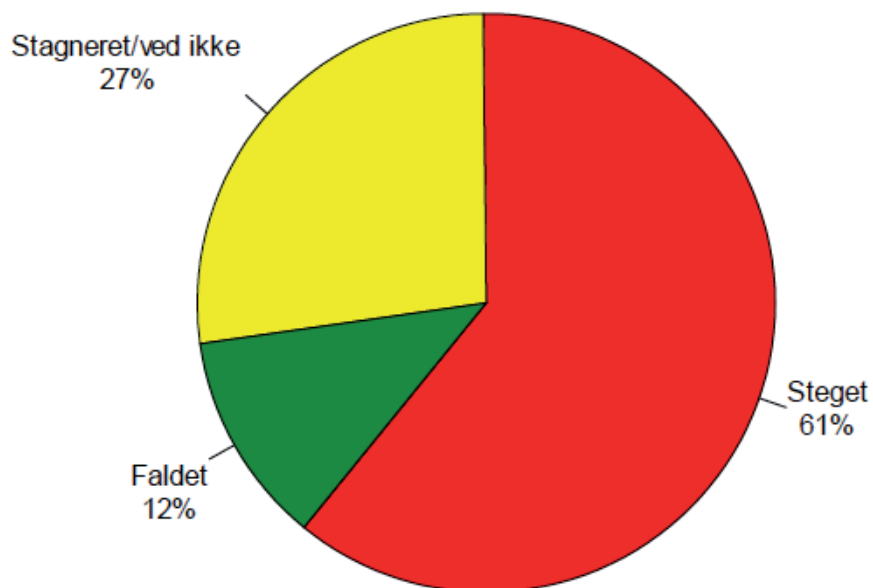


OPGAVER OG SPØRGSMÅL

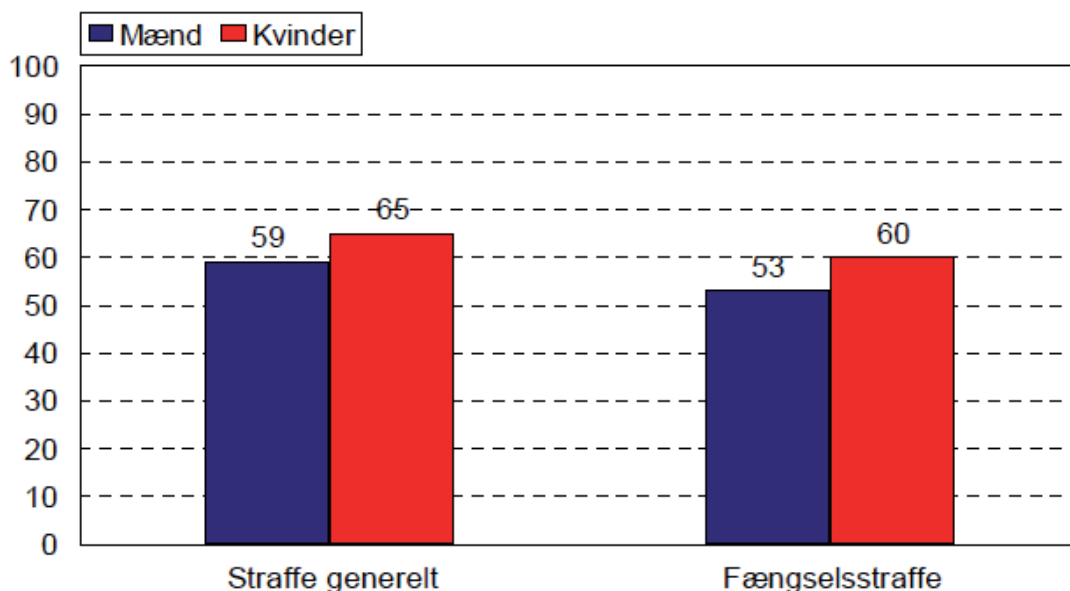
Opgave 1 – Danskernes syn på straf

- Undersøg hvad der kan udledes af figurerne om danskernes syn på straf.
- Diskuter hvad resultatet kan dække over.
- Opstil tre hypoteser der kan forklare nogle af de mønstre som fremgår af figurerne.

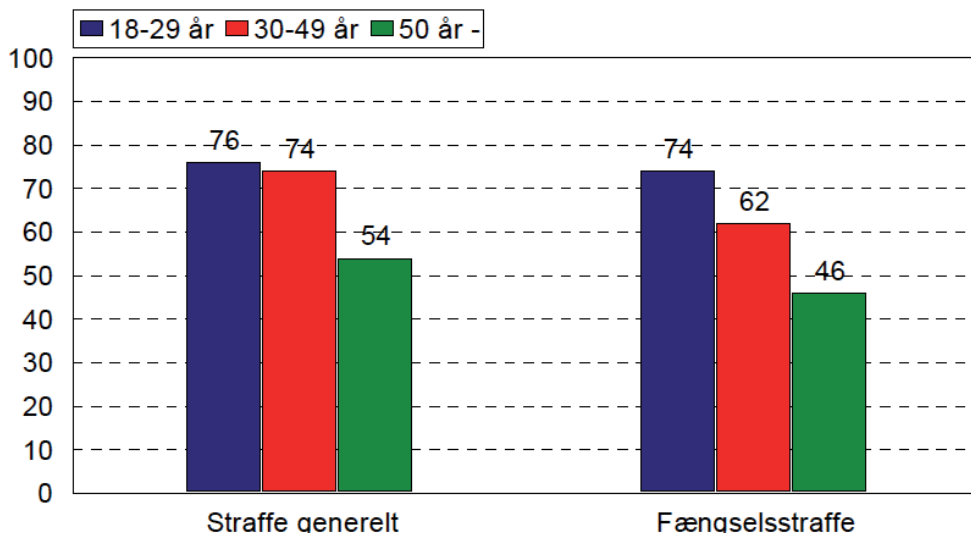
FIGUR 1: Procentfordeling af befolkningen på 18 år og derover, efter hvor enig man er i påstanden: "Jeg går generelt ind for længere fængselsstraffe", september 2006



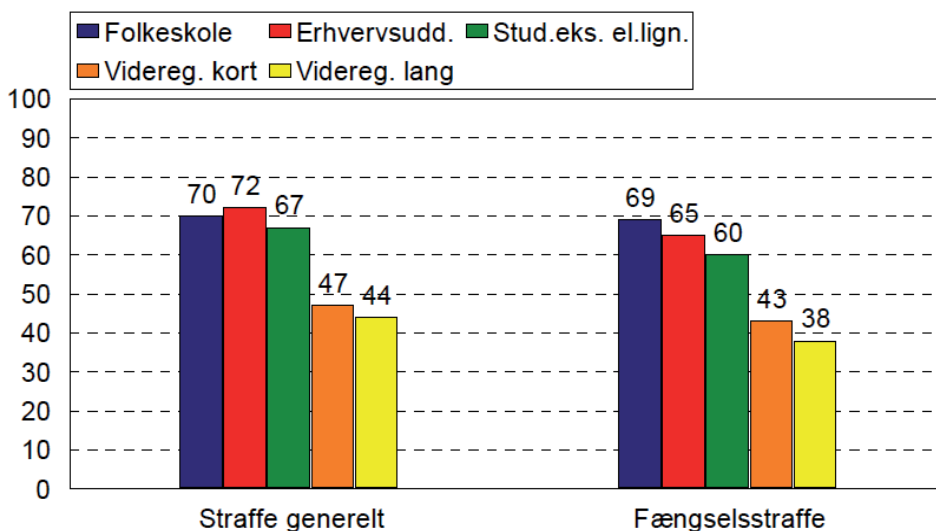
FIGUR 2: Procent af mænd og kvinder på 18 år eller derover, der synes, at straffene i almindelig er for milde og/eller at fængselsstraffene brude være længere, september 2006:



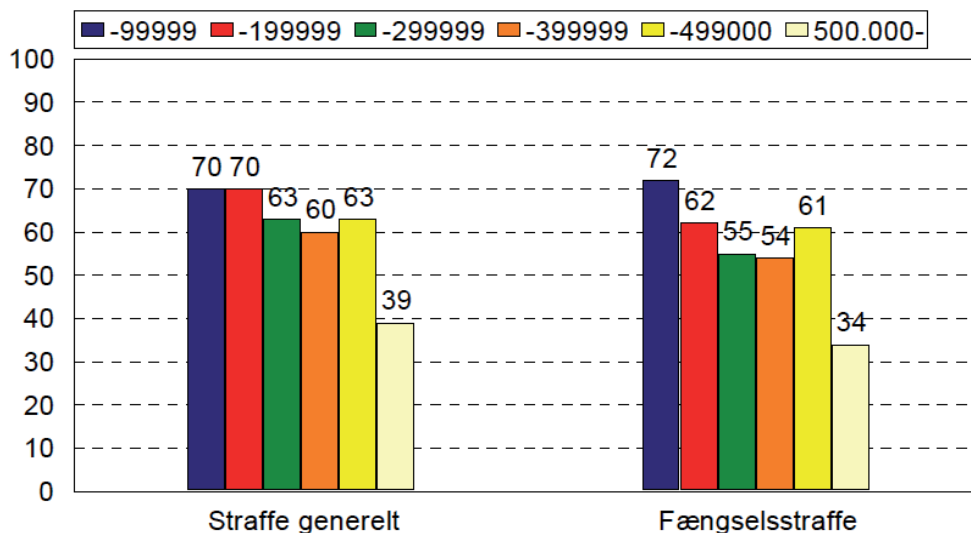
FIGUR 3: Procent i forskellige aldersklasser, der synes, at straffene i almindelighed er for milde og/eller at fængselsstraffene burde være længere, september 2006



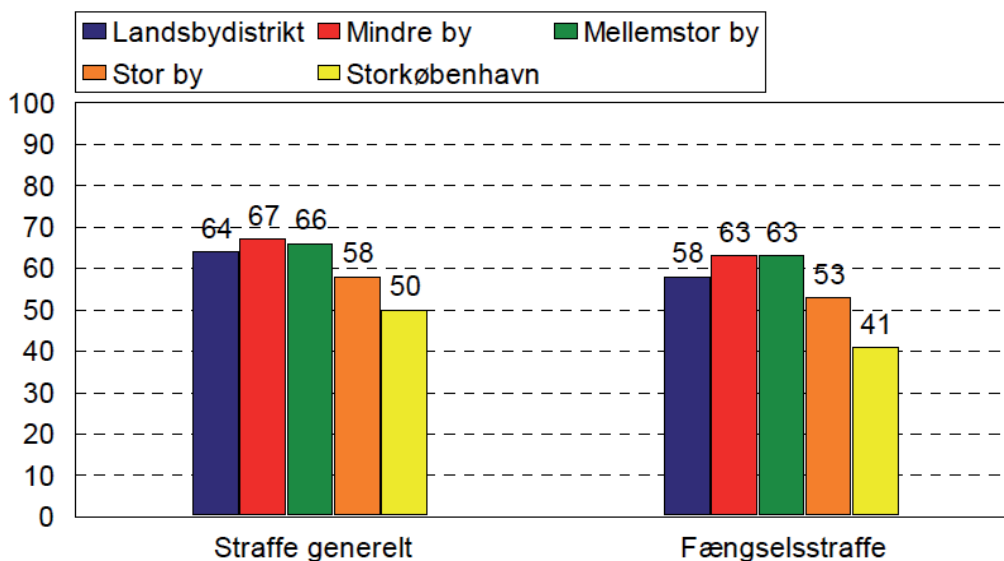
FIGUR 4: Procent i forskellige uddannelsesgrupper (højest opnåede uddannelse), der synes, at straffene i almindelighed er for milde og/eller at fængselsstraffene burde være længere, september 2006.



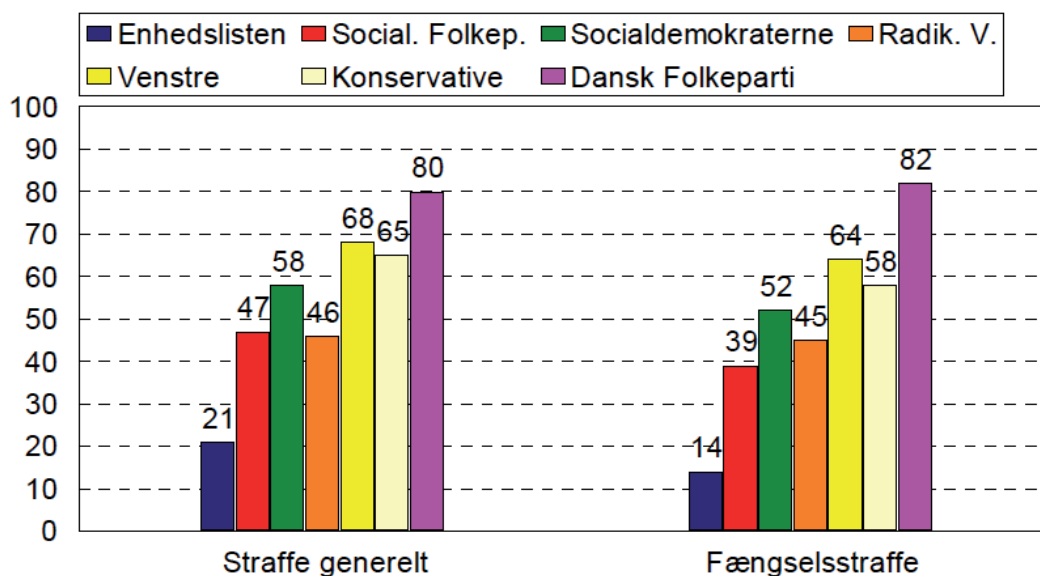
FIGUR 5: Procent i forskellige indkomstgrupper (årlig personindkomst før skat) der synes, at straffene i almindelighed er for milde og/eller at fængselsstraffene burde være længere, september 2006



FIGUR 6: Procent i forskellige boligområder (opdelt efter urbaniseringsgrad) der synes, at straffene i almindelighed er for milde og/eller at fængselsstraffene burde være længere, september 2006.



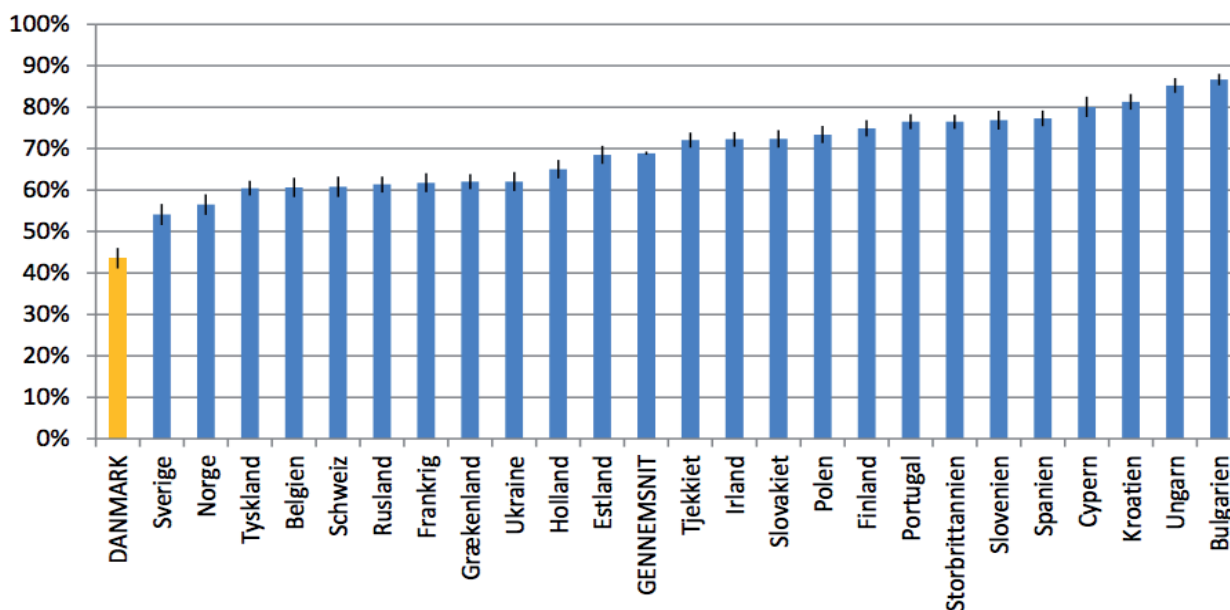
FIGUR 7: Procent der synes, at straffene i almindelighed er for milde og/eller at fængselsstraffene burde være længere, set i forhold til hvilket parti, det er mest sandsynligt, man vil stemme på ved næste folketingsvalg, september 2006:



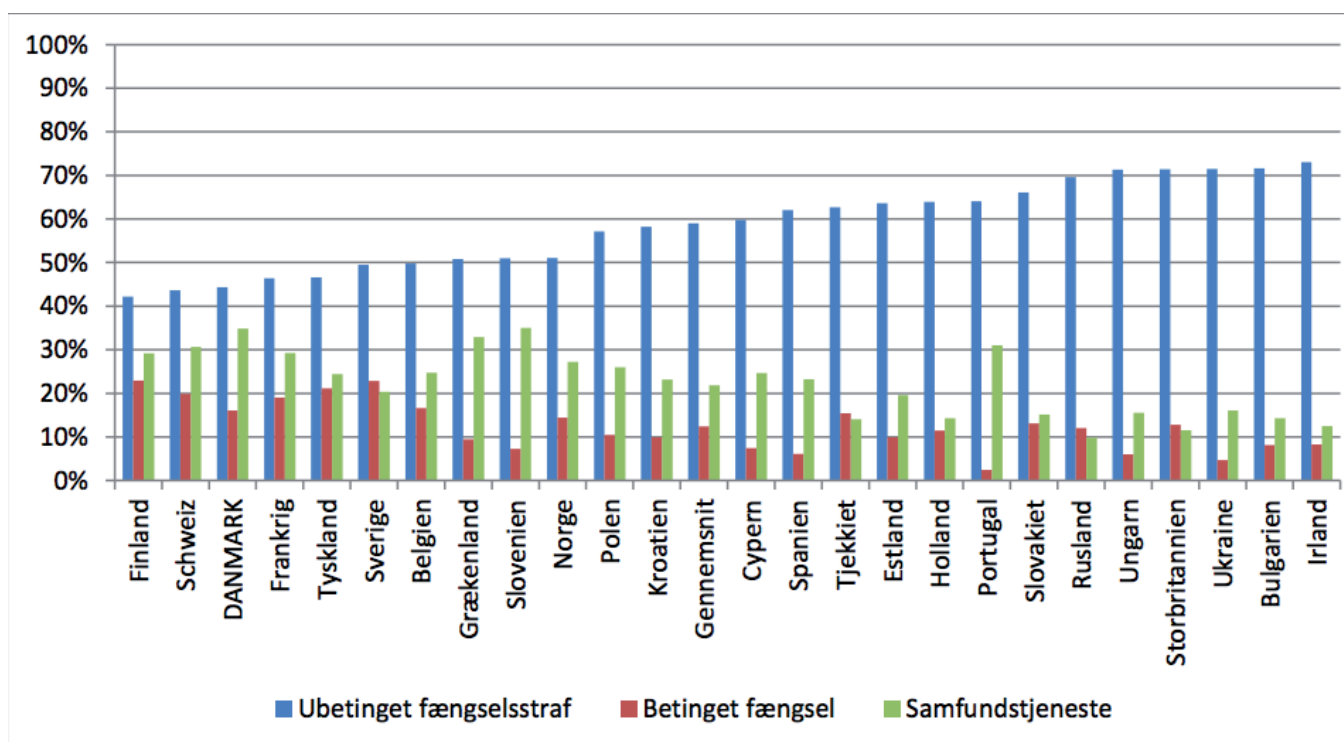
Kilde FIGUR 1-7: Balvig, Flemming: "Danskernes syn på straf" - figur 1.3-1.9, s. 16-21, Rapport for Advokatsamfundet 2006

NB: På næste side følger FIGUR 8-9.

FIGUR 8: Procentandele i de forskellige lande, der er enten 'meget enige' eller 'enige i', at de, der overtræder lovene, bør straffes langt hårdere, end de bliver i dag, ESS 2010



FIGUR 9: Procentandele i de forskellige lande, der mener, at en indbrudstyv skal straffes med enten ubetinget fængsel, betinget dom eller samfundstjeneste, ESS 2010.



Kilde FIGUR 8-9: Kyvsgaard, Britta og Anne-Julie: Danskernes holdning til kriminalitet, straf, politi og domstole mv, Heri figur 3.1 og 3.2, s. 10-11, 2012